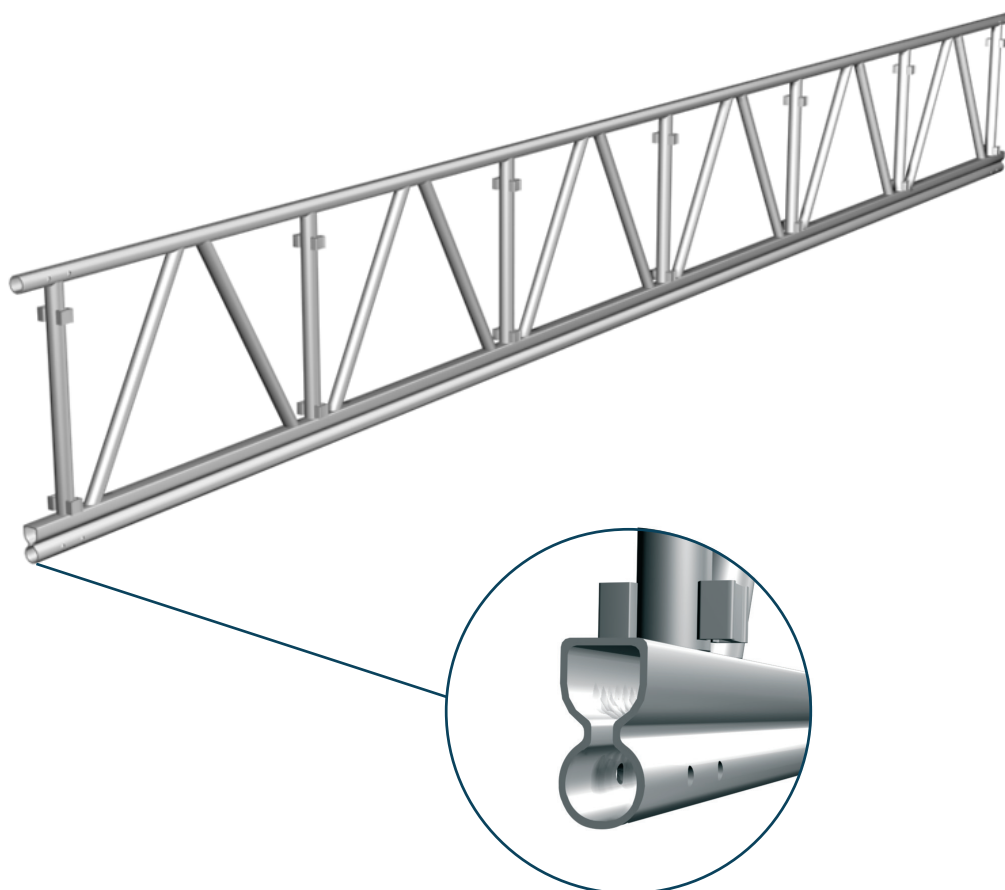


# HAKI Alu-drager 750

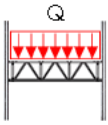
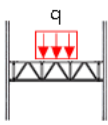
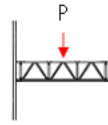
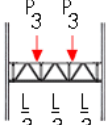
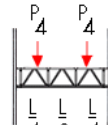


**HAKI Alu-drager 750** er oprindelig konstrueret til HAKITEC overdækning- og inddækningssystem men kan også anvendes som rækværk i stilladskonstruktioner.

- Optimerede konstruktion
- dragens specialprofil giver højre styrke
- Bøjler for enkelt montage af HAKI Universal Momenthegn som afstivning
- Momentstivhed tilpasset med enkle samlepinde og snapbolte
- Beregning iht EN 12811

# Tilladte belastninger HAKI Alu-drager 750

Nedenstående belastninger gælder når alu-drageren anvendes i et arbejdsstillads.  
Alu-drageren skal afstives mod vipning og mindst ved hver anden meter.  
Som afstivning anvendes Momenthegn GFL.

						
Distance support L [m]	Permissible distributed load q [kN/m]	Permissible distributed load Q [kN]	Permissible distributed load q on 0,4L [kN/m]	Permissible centre point load P [kN]	Permissible point loads P <sub>3</sub> [kN]	Permissible point loads P <sub>4</sub> [kN]
3	16,9	50,7	28,3	12,9	10,8	10,8
4	13,3	53,2	22,9	12,0	10,0	10,0
5	9,6	48,0	17,6	11,1	9,3	9,3
6	6,7	40,2	12,7	10,5	8,9	8,9
7	5,0	35,0	8,7	9,9	8,5	8,5
8	4,0	32,0	6,7	9,5	8,2	8,2
9	3,2	28,8	5,2	9,0	7,9	7,9
10	2,6	26,0	4,0	8,5	7,7	7,7
11	2,1	23,1	3,3	8,1	7,4	7,4
12	1,8	21,6	2,8	7,8	7,1	7,1
13	1,5	19,5	2,3	7,5	6,7	6,9
14	1,2	16,8	2,0	7,2	6,0	6,6
15	1,0	15,0	1,7	6,9	5,5	6,3
16	0,9	14,4	1,5	6,7	5,1	6,1
17	0,8	13,6	1,3	6,4	4,7	5,9
18	0,7	12,6	1,1	6,1	4,4	5,7
19	0,6	11,4	1,0	5,9	4,1	5,4
20	0,5	10,0	0,9	5,7	3,9	5,1
21	0,5	10,5	0,8	5,5	3,6	4,9

1 kN = 100 kp

## Teknisk information

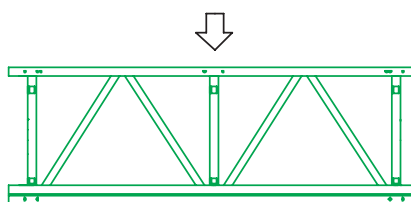
### HAKI drager 750

Afstives med momenthegn for mindst hveranden meter.

Middelvægt = 7,5 kg/m

Tilladt bøjemoment = 41,3 kNm

Tilladt forskydningskraft = 30 kN



Anm.:

Punktlasternes utbredning = 50 mm.

Samtlige laster er inkl. bjælkens egenvægt.

For punktlaster i knudepunkter, kontakt HAKI's tekniske afdeling.