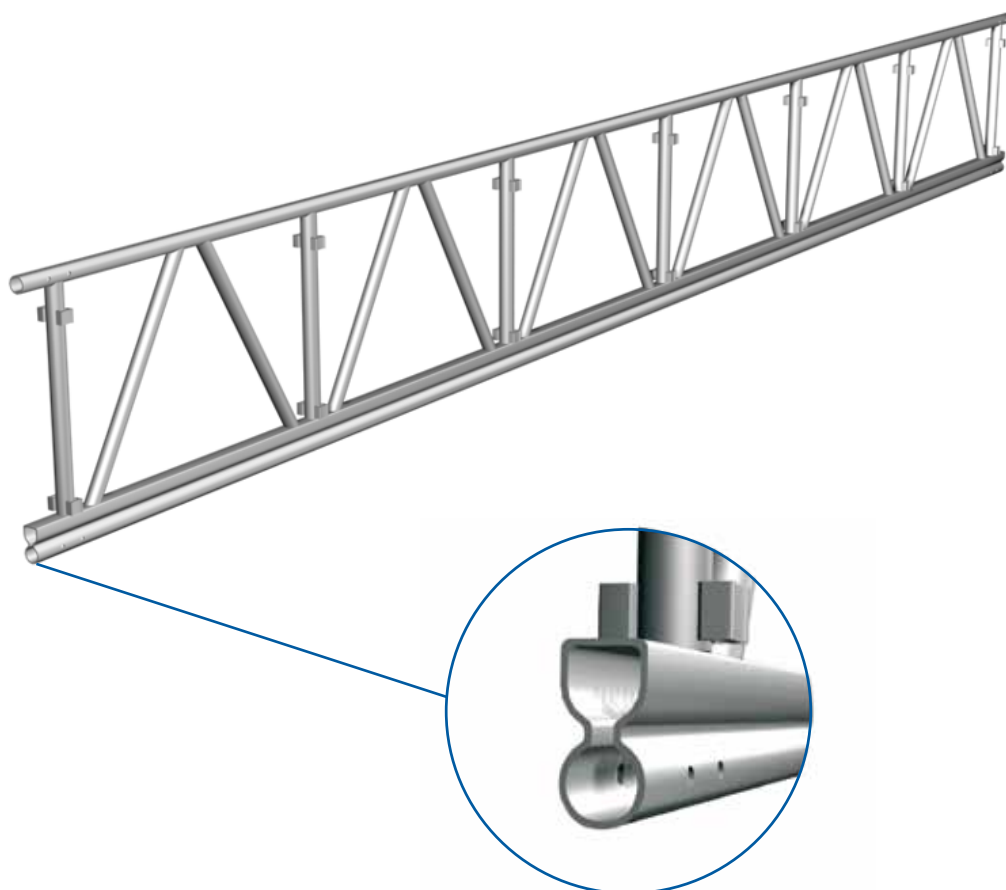


# HAKI Alu-drager 750

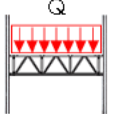
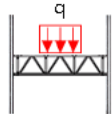
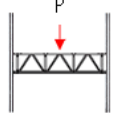
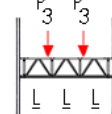
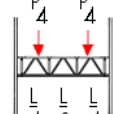


**HAKI Alu-drager 750** er oprindelig konstrueret til HAKITEC overdækning- og inddækningssystem men kan også anvendes som rækværk i stilladskonstruktioner.

- Optimerede konstruktion
- dragens specialprofil giver højre styrke
- Bøjler for enkelt montage af HAKI Universal Momenthegn som afstivning
- Momentstivhed tilpasset med enkle samlepinde og snapbolte
- Beregning iht EN 12811

# Tilladte belastninger HAKI Alu-drager 750

Nedenstående belastninger gælder når alu-drageren anvendes i et arbejdsstillads.  
Alu-drageren skal afstives mod vipning og mindst ved hver anden meter.  
Som afstivning anvendes Momenthegn GFL.

|                        |  |  |  |  |  |   |
|------------------------|---|---|--|---|---|---|
| Distance support L [m] | Permissible distributed load q [kN/m]   | Permissible distributed load Q [kN]   | Permissible distributed load q on 0,4L [kN/m]                                      | Permissible centre point load P [kN]  | Permissible point loads P <sub>3</sub> [kN]   | Permissible point loads P <sub>4</sub> [kN] |
| 3                      | 16,9  | 50,7  | 28,3   | 12,9  | 10,8  | 10,8  |
| 4                      | 13,3  | 53,2  | 22,9   | 12,0  | 10,0  | 10,0  |
| 5                      | 9,6   | 48,0  | 17,6   | 11,1  | 9,3   | 9,3   |
| 6                      | 6,7   | 40,2  | 12,7   | 10,5  | 8,9   | 8,9   |
| 7                      | 5,0   | 35,0  | 8,7  | 9,9   | 8,5   | 8,5   |
| 8                      | 4,0   | 32,0  | 6,7  | 9,5   | 8,2   | 8,2   |
| 9                      | 3,2   | 28,8  | 5,2  | 9,0   | 7,9   | 7,9   |
| 10                     | 2,6   | 26,0  | 4,0  | 8,5   | 7,7   | 7,7   |
| 11                     | 2,1   | 23,1  | 3,3  | 8,1   | 7,4   | 7,4   |
| 12                     | 1,8   | 21,6  | 2,8  | 7,8   | 7,1   | 7,1   |
| 13                     | 1,5   | 19,5  | 2,3  | 7,5   | 6,7   | 6,9   |
| 14                     | 1,2   | 16,8  | 2,0  | 7,2   | 6,0   | 6,6   |
| 15                     | 1,0   | 15,0  | 1,7  | 6,9   | 5,5   | 6,3   |
| 16                     | 0,9   | 14,4  | 1,5  | 6,7   | 5,1   | 6,1   |
| 17                     | 0,8   | 13,6  | 1,3  | 6,4   | 4,7   | 5,9   |
| 18                     | 0,7   | 12,6  | 1,1  | 6,1   | 4,4   | 5,7   |
| 19                     | 0,6   | 11,4  | 1,0  | 5,9   | 4,1   | 5,4   |
| 20                     | 0,5   | 10,0  | 0,9  | 5,7   | 3,9   | 5,1   |
| 21                     | 0,5   | 10,5  | 0,8  | 5,5   | 3,6   | 4,9   |

1 kN = 100 kp

## Teknisk information

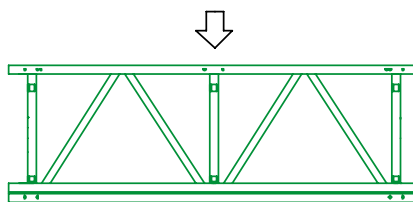
### HAKI drager 750

Afstives med momenthegn for mindst hveranden meter.

Middelvægt = 7,5 kg/m

Tilladt bøjemoment = 41,3 kNm

Tilladt forskydningskraft = 30 kN



Anm.:

Punktlasternes utbredning = 50 mm.

Samtlige laster er inkl. bjælkens egenvægt.

For punktlaster i knudepunkter, kontakt HAKI's tekniske afdeling.

